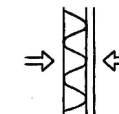


SIENOS GARSO IZOLIACIJOS GERINIMO MAZGAS GD WALL BALANCE



ΔR_w 18 dB

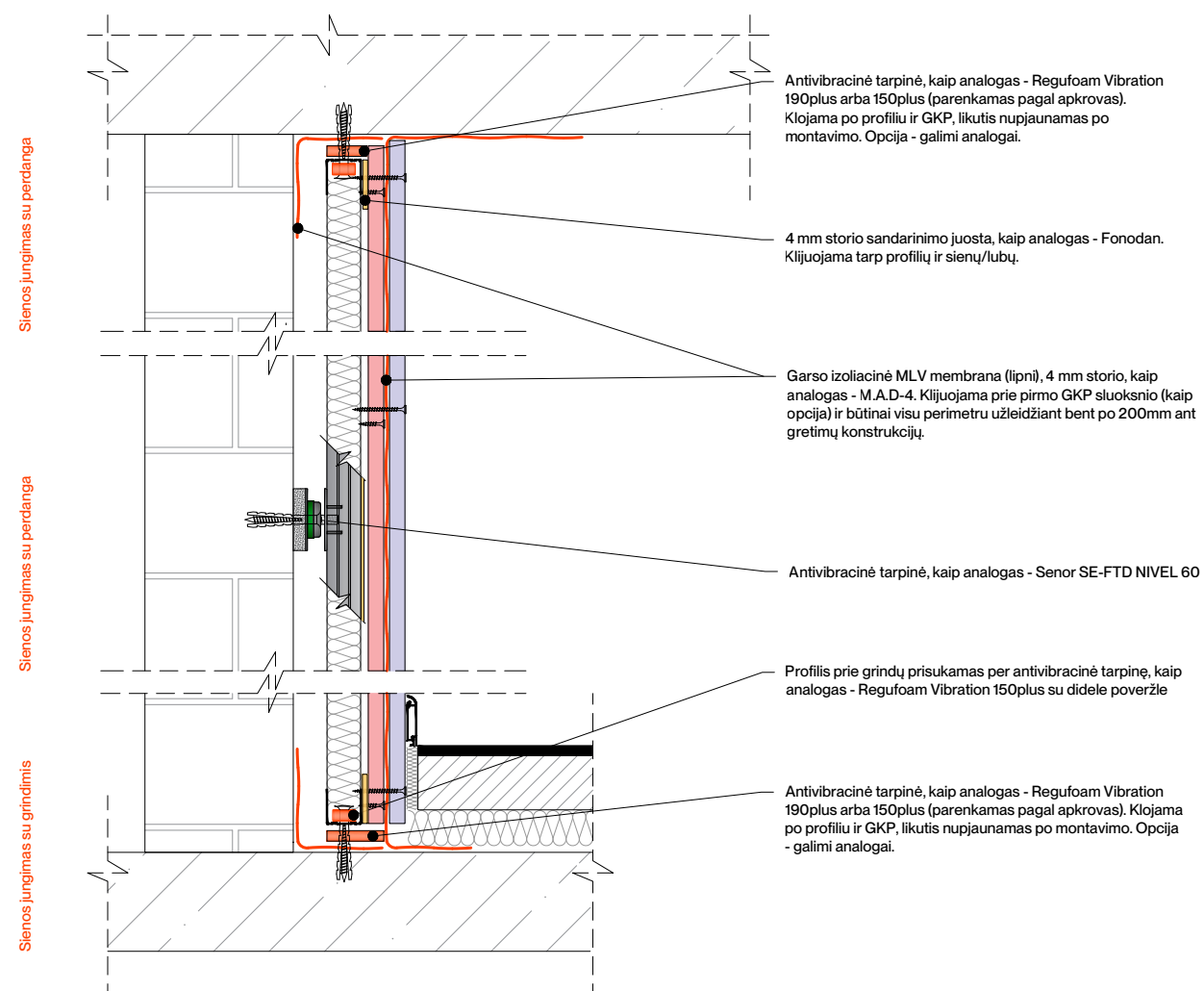
Garso izoliacijos indekso pagerėjimas



72 mm

Konstrukcijos storis

VERTIKALUS PJŪVIS



Sienos jungimas su perdanga

Sienos jungimas su perdanga

Sienos jungimas su grindimis

Antivibracinė tarpinė, kaip analogas - Regufoam Vibration 190plus arba 150plus (parenkamas pagal apkrovas). Klojama po profiliu ir GKP, likutis nupjaunamas po montavimo. Opcija - galimi analogai.

4 mm storio sandarinimo juosta, kaip analogas - Fonodan. Klijuojama tarp profilių ir sienų/lubų.

Garso izoliacinė MLV membrana (lipni), 4 mm storio, kaip analogas - M.A.D-4. Klijuojama prie pirmo GKP sluoksnio (kaip opcija) ir būtina visu perimetru užleidžiant bent po 200mm ant gretimų konstrukcijų.

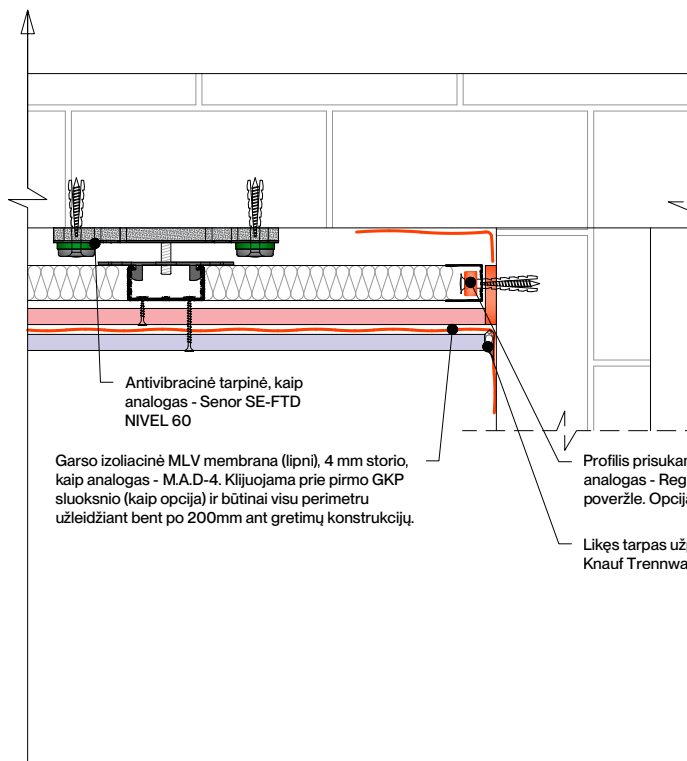
Antivibracinė tarpinė, kaip analogas - Senor SE-FTD NIVEL 60

Profilis prie grindų prisukamas per antivibracinę tarpinę, kaip analogas - Regufoam Vibration 150plus su didele poveržle

Antivibracinė tarpinė, kaip analogas - Regufoam Vibration 190plus arba 150plus (parenkamas pagal apkrovas). Klojama po profiliu ir GKP, likutis nupjaunamas po montavimo. Opcija - galimi analogai.

HORIZONTALUS PJŪVIS

Sienos jungimas su pertvara



1 sluoksnis gipso kartono plokščių, po 12,5 mm, tankis >900kg/m3. Montuojama su perstumtais sujungimais. Opcija - galimi analogai.

Garso izoliacinė MLV membrana (lipni), 4 mm storio, kaip analogas - M.A.D-4 (kaip opcija). Perimetru - būtina.

1 sluoksnis elastingų, birios struktūros didelio tankio plokščių, po 12,5 mm, >17kg/m2, kaip analogas Wolf Bavaria Wolf PhoneStar ST Tri. Montuojama su perstumtais sujungimais, prisukama savisrėgiais.

Pluoštinis absorptorius, kaip analogas - Ewona Insulation. Opcija - galimi analogai.

Oro tarpas >5mm.

Esama pertvara.

Profilis prisukamas per antivibracinę tarpinę, kaip analogas - Regufoam Vibration 150plus su didele poveržle. Opcija - galimi analogai.

Likęs tarpas užpildomas hermetiku. Kaip analogas - Knauf Trennwandkitt.

SAVYBIŲ VERTINIMAS



Ore sklindančio triukšmo kontrolė



Smūginio triukšmo kontrolė

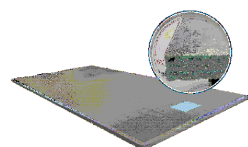


Kaina



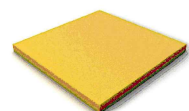
Bendras konstrukcijos storis

PRODUKTAI



**Wolf Bavaria
Wolf PhoneStar ST Tri**

Birios struktūros didelio tankio garso izoliacinė plokštė. Storis 12,5mm, masė >17kg/m2.



**Regufoam Vibration
190plus arba 150plus**

Antivibracinė tarpinė (parenkama pagal apkrovas).



M.A.D-4.

Garso izoliacinė MLV membrana (lipni), 4 mm storio.



Fonodan

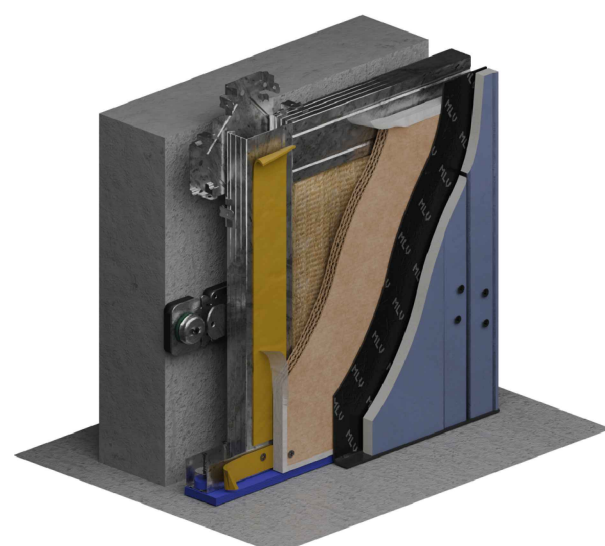
4 mm storio sandarinimo juosta. Klijuojama tarp profilių ir gipso; tarp gipso ir gipso, tarp profilių ir profilių.



Senor SE-FTD NIVEL 60

Antivibracinis laikiklis.

KONSTRUKCIJOS VIZUALIZACIJA



PASTABOS:

- / Galimi medžiagų analogai, kurie atitinka esminius garso izoliacijos parametrus.
- / Garšą izoliuojančiomis konstrukcijomis turi būti padengtas visas sienų plotas. Ypač kruopščiai turi būti įvykdytos patalpos kampų konstrukcijos. Garšą izoliuojančios konstrukcijos privalo būti montuojamos per visą patalpos aukštį.
- / Būtina vengti standžių (kietų) tvirtinimų.
- / Garso izoliacinių konstrukcijų tvirtinimo profiliai gali būti tvirtinami tik prie perdangų. Kitų tvirtinimo vietų būtina vengti. Tvirtinant garso izoliacines konstrukcijas prie kapitalinių konstrukcijų (sienų, perdangų ir pan.) Naudojami specialūs tvirtinimo profiliai, leidžiantys konstrukcijai minimaliai judėti.
- / Vengti bet kokių garšą izoliuojančių konstrukcijų pažeidimų. Atsiradusius pažeidimus būtina kruopščiai užtaisyti.
- / Grindų konstrukcija turi būti atskirta nuo gretimų patalpų
- / Angos garso izoliacinėse konstrukcijose skirtos inžineriniams tinklams praveisti negali būti didesnės nei to realiai reikia. Visi kirtimo taškai turi būti kruopščiai užtaisyti. Inžineriniai tinklai negali standžiai jungtis su kertamomis konstrukcijomis, būtina naudoti amortizuojančias jungtis, tvirtinimo elementus ir pan.
- / Būtina vadovautis gamintojų nurodytomis instrukcijomis ir reikalavimais.
- / Visi pažeidimai patalpų konstrukcijose turi būti užtaisyti.
- / Technologiniais įrengimo klausimais konsultuotis su medžiagų gamintojais ar jų atstovais.
- / Pateikti garso izoliacijos rodikliai yra preliminarūs ir apskaičiuoti remiantis tipinėmis konstrukcijų prielaidomis. Faktiniai rezultatai gali skirtis priklausomai nuo esamos konstrukcijos būklės, montavimo kokybės, sandarumo ir kitų pastato konstrukcinių ypatybių. Garso izoliacija yra kompleksinis sprendinys, todėl rekomenduojama vertinti visą patalpą ar pastato sistemą, o ne atskirus mazgus.
- / Nurodyti garso izoliacijos pagerėjimai galioja tik vertinamai konstrukcijai. Bendras patalpos garso izoliacijos rezultatas gali mažėti dėl šoninio/apylankinio garso perdavimo per gretimas konstrukcijas (sienas, lubas, grindis, inžinerinius mazgus), jungtis, nesandarumus ar inžinerines sistemas.
- / Garso izoliacijos efektyvumas labai priklauso nuo montavimo kokybės. Net ir nedideli nesandarumai, standūs konstrukcijų sujungimai ar netinkamai įrengti mazgai gali reikšmingai sumažinti konstrukcijos efektyvumą.
- / Efektyvi garso izoliacija pasiekama tik taikant kompleksinius sprendimus. Vienos konstrukcijos pagerinimas nebūtinai užtikrins pageidaujamą rezultatą, jei nebus sprendžiamos kitos garso sklaidimo grandys.
- / Galutinis sprendinys derinamas su technologu, architektu ar/ konstruktoriumi.

PROJEKTAS

-

PAVADINIMAS

Sienos garso izoliacijos gerinimo mazgas GD WALL BALANCE

PUSLAPIS

1/1



garsodynamika

+3706 7810 059

www.garsodynamika.lt

info@garsodynamika.lt

V. A. Graičiūno g. 30, Vilnius

Garso izoliacijos, akustinių ir vibroizoliuojančių medžiagų tiekimas

Konsultacijos garso izoliacijos, akustikos, vibroizoliacijos klausimais